



Obr. 1: Celkový pohled na nadzemní část objektu, foto 5/2020

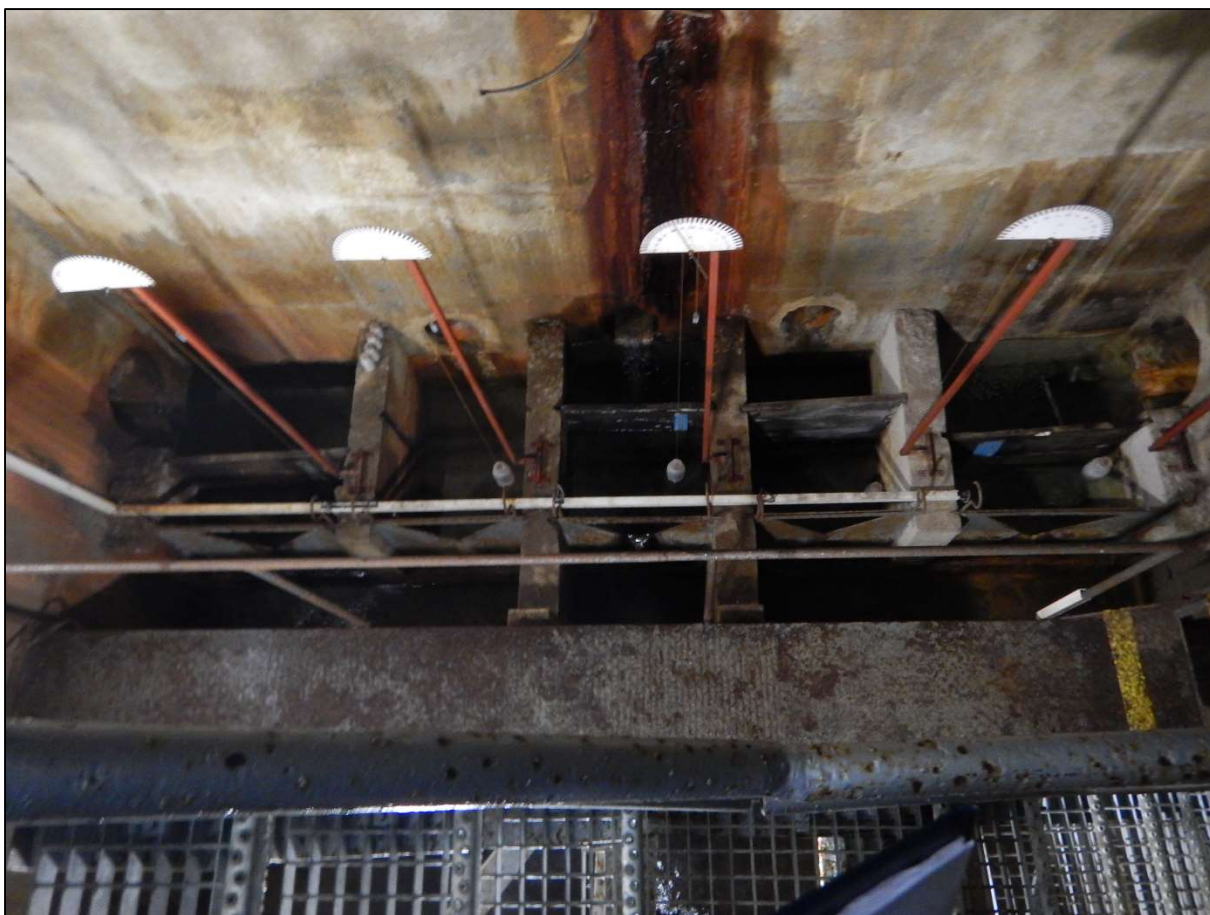


Obr. 2: Vnější vstup el. NN a sděl. kabelu – nezabezpečený, nově bude osazen do nerezové chráničky





Obr. 3: Stávající umístění rozváděčů v 1NP objektu, interiér 1NP



Obr. 4: Celkový pohled do 1PP šachty (kóje pro měření průsaků z jednotlivých sekcí hlavní hráze)





Obr. 5: Stávající rozváděč a přepětová ochrana čiděl hladinoměrů v 1PP



Obr. 6: Hlubková koroze ke lávky v 1PP (detail stáv. uložení lávky)



Obr. 7: Snížená podchodná výška stáv. schodiště – závada bude rekonstrukcí odstraněna





Obr. 8: Vývody nefunkčních tlakoměrných sond v tělese hráze, závady vlivem průsaků a zatékání do šachty – odřezat, bet. povrch sanovat



Obr. 9: Kaverna vlivem zatékání odtrženým prahem v 1NP